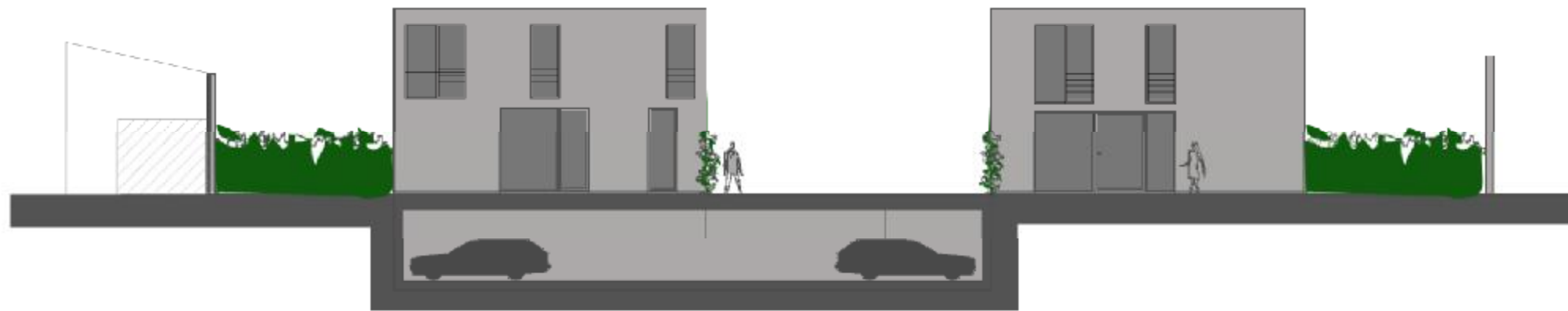
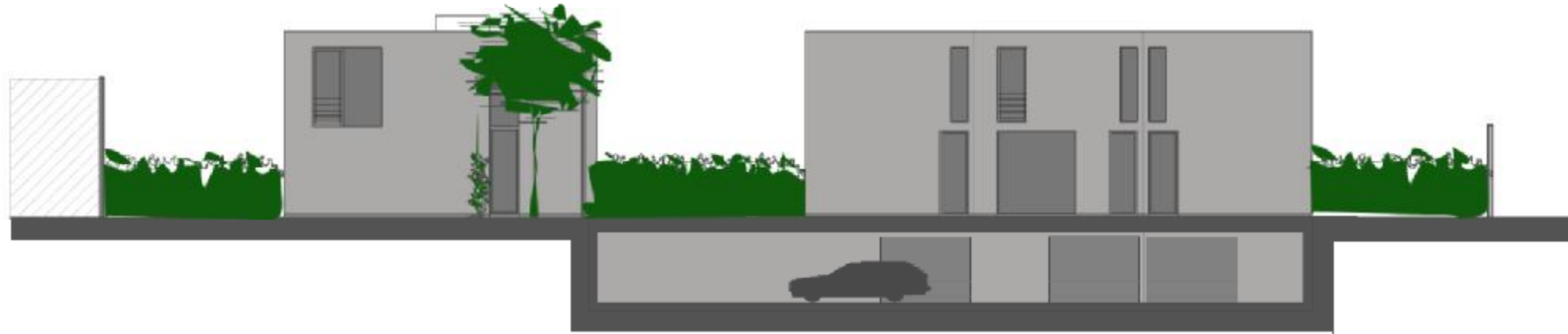
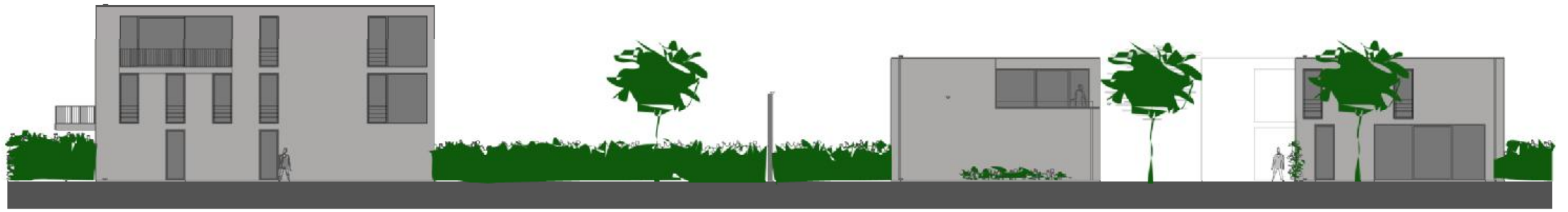
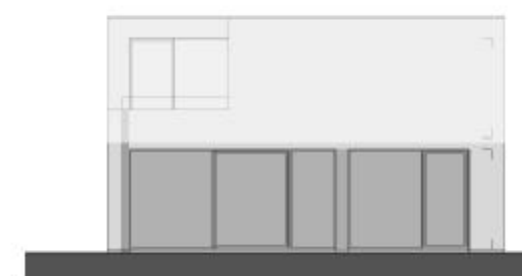
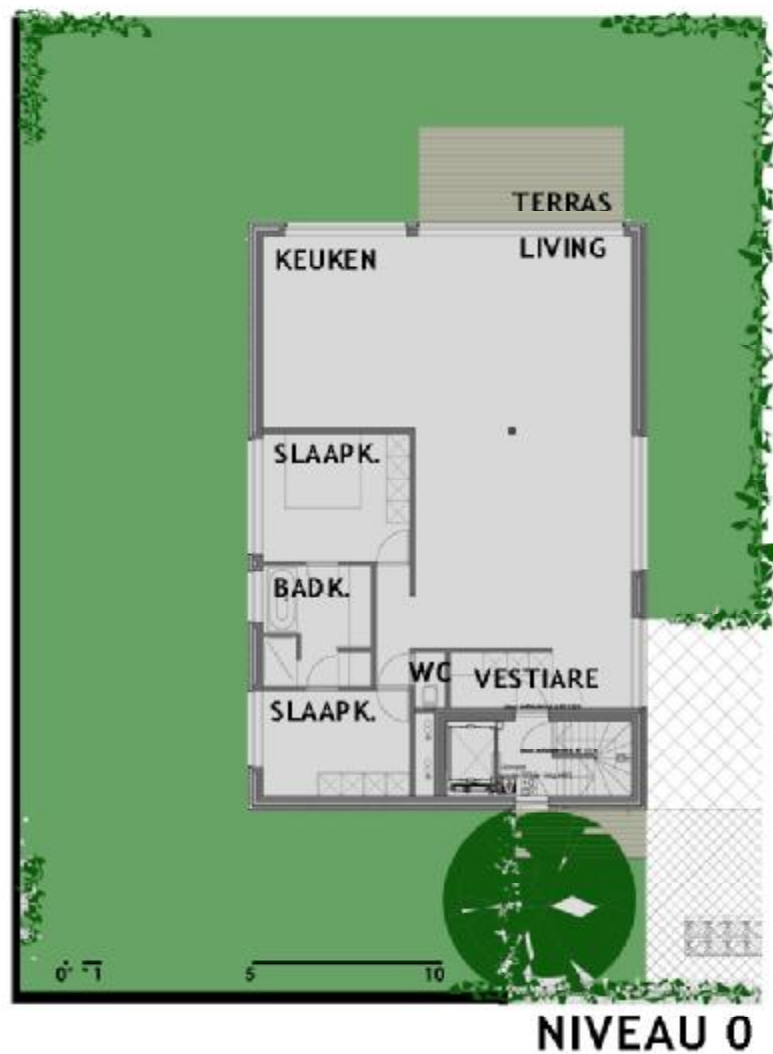


CATALPA



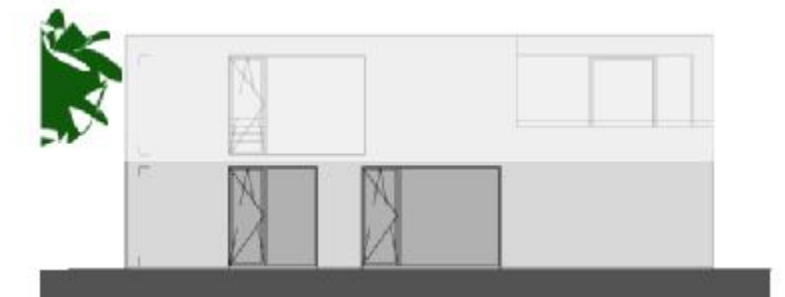
0 5 10



ZUIDGEVEL



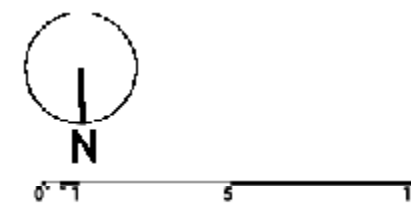
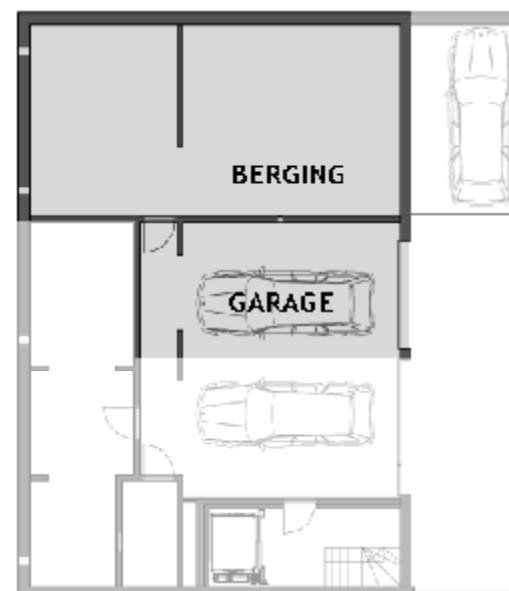
ACHTERGEVEL / OOSTGEVEL



VOORGEVEL / WESTGEVEL



NOORDGEVEL



CONCEPT

In het project Catalpa worden appartementen als paddestoelen geplaatst op een binnengebied. Het binnengebied is autovrij en biedt dus de nodige rust. Appartement 1 heeft een directe verbinding met onderliggende privé garage, en beschikt over een tuin.

oppervlakte appartement: 136 m²
 oppervlakte tuin: 330 m²
 oppervlakte garage / berging : 37m²

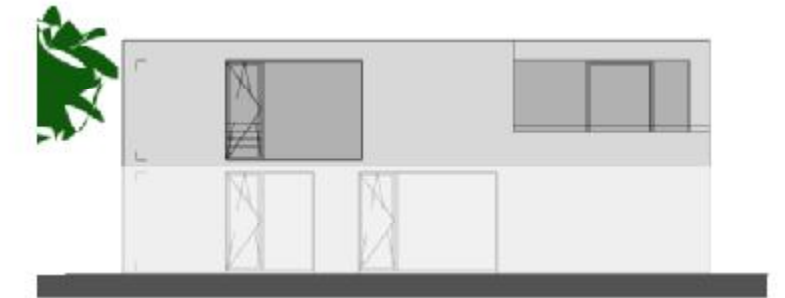
CATALPA APPARTEMENT 1



ZUIDGEVEL



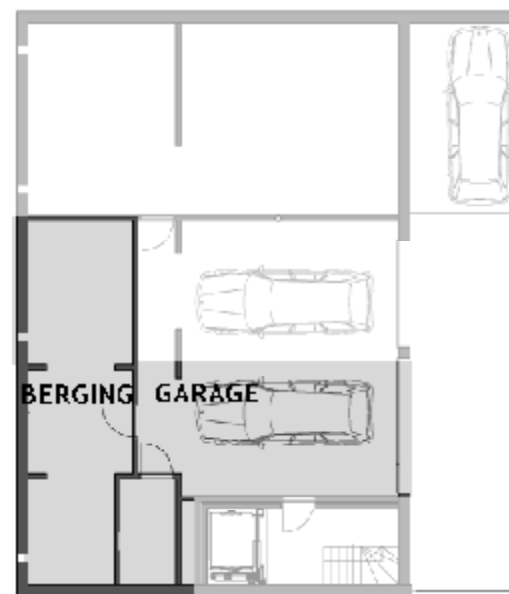
ACHTERGEVEL / OOSTGEVEL



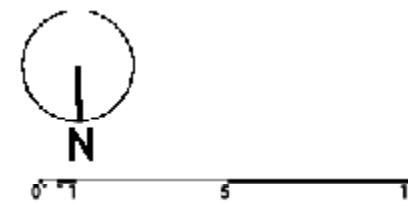
VOORGEVEL / WESTGEVEL



NOORDGEVEL



NIVEAU -1

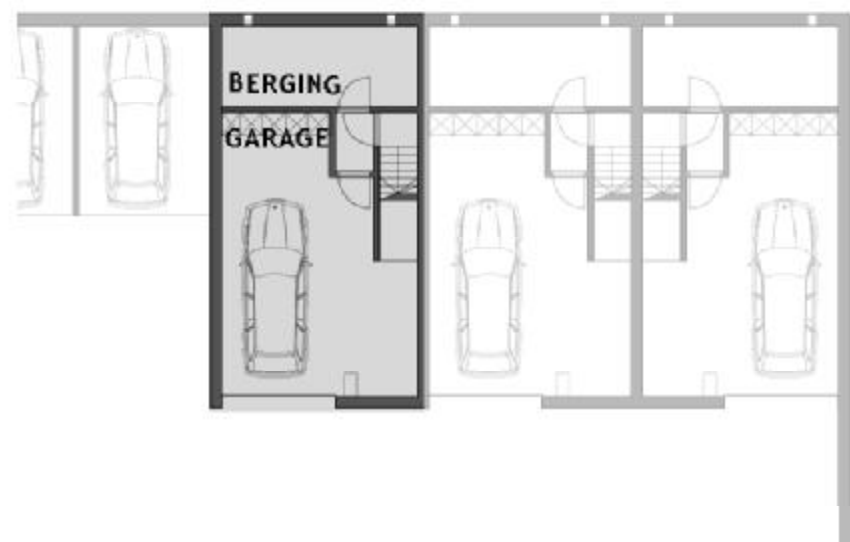


CONCEPT

In het project Catalpa worden appartementen als paddestoelen geplaatst op een binnengebied. Het binnengebied is autovrij en biedt dus de nodige rust. Appartement 2 heeft een directe verbinding met onderliggende privé garage, en beschikt over een terras.

oppervlakte appartement: 120 m²
oppervlakte terras: 16 m²
oppervlakte garage / berging : 70m²

CATALPA APPARTEMENT 2



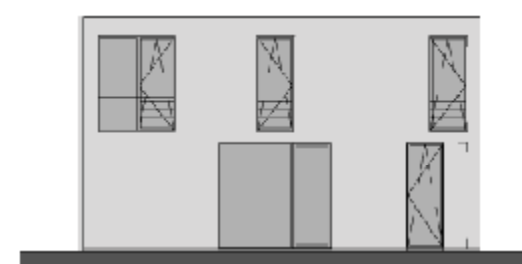
NIVEAU -1



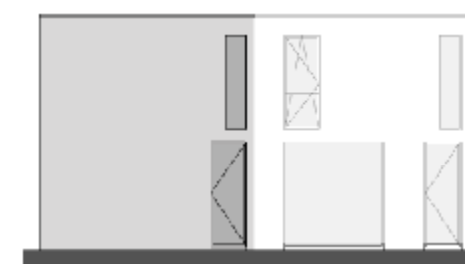
NIVEAU 0



NIVEAU 1



OOSTGEVEL



VOORGEVEL / NOORDGEVEL



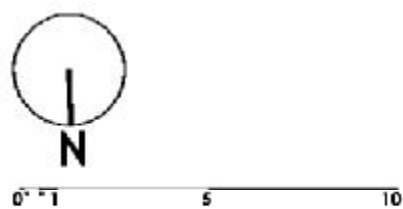
ACHTERGEVEL / ZUIDGEVEL

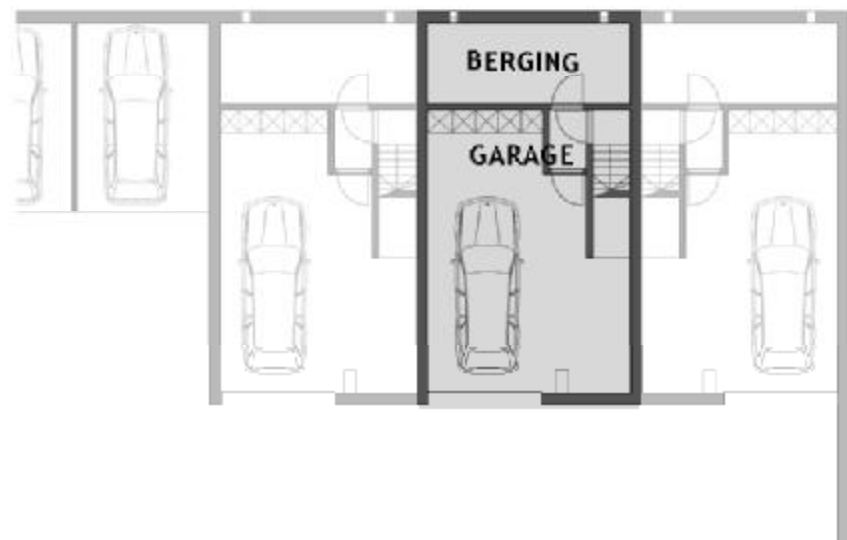
CONCEPT

In het project Catalpa worden appartementen als paddestoelen geplaatst op een binnengebied. Het binnengebied is autovrij en biedt dus de nodige rust. Appartement 3 heeft een directe verbinding met onderliggende privé garage, en beschikt over een tuin.

oppervlakte appartement: 110 m²
 oppervlakte tuin: 89 m²
 oppervlakte garage / berging : 55m²

CATALPA APPARTEMENT 3

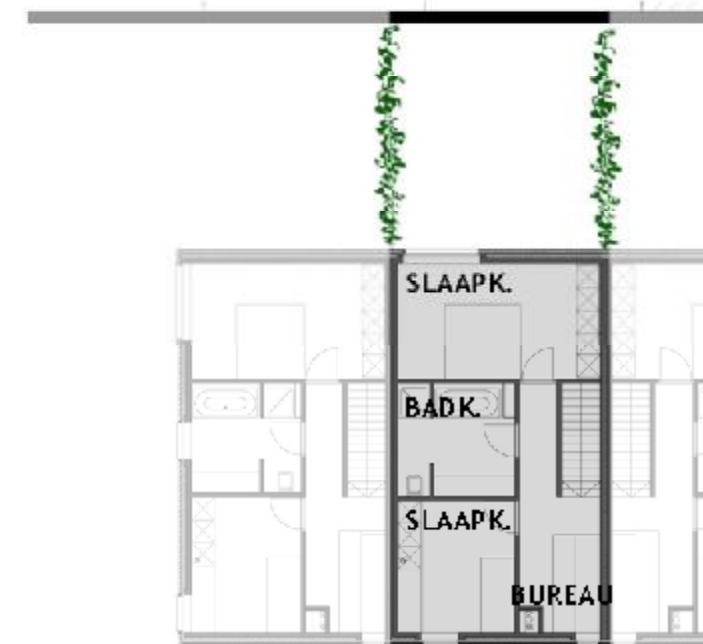




NIVEAU -1



NIVEAU 0



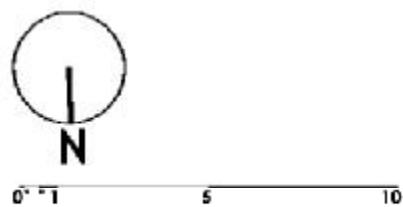
NIVEAU 1

CONCEPT

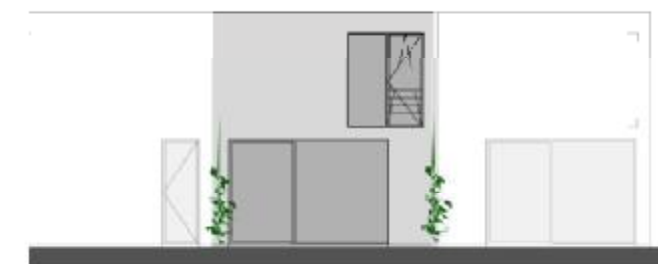
In het project Catalpa worden appartementen als paddestoelen geplaatst op een binnengebied. Het binnengebied is autovrij en biedt dus de nodige rust. Appartement 4 heeft een directe verbinding met onderliggende privé garage, en beschikt over een tuin.

oppervlakte appartement: 110 m²
 oppervlakte tuin: 33 m²
 oppervlakte garage / berging : 55m²

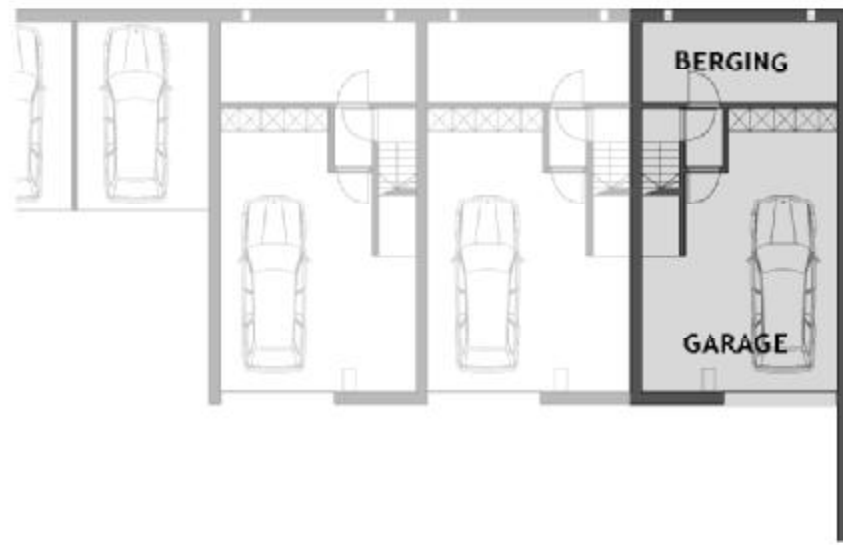
CATALPA APPARTEMENT 4



VOORGEVEL / NOORDGEVEL



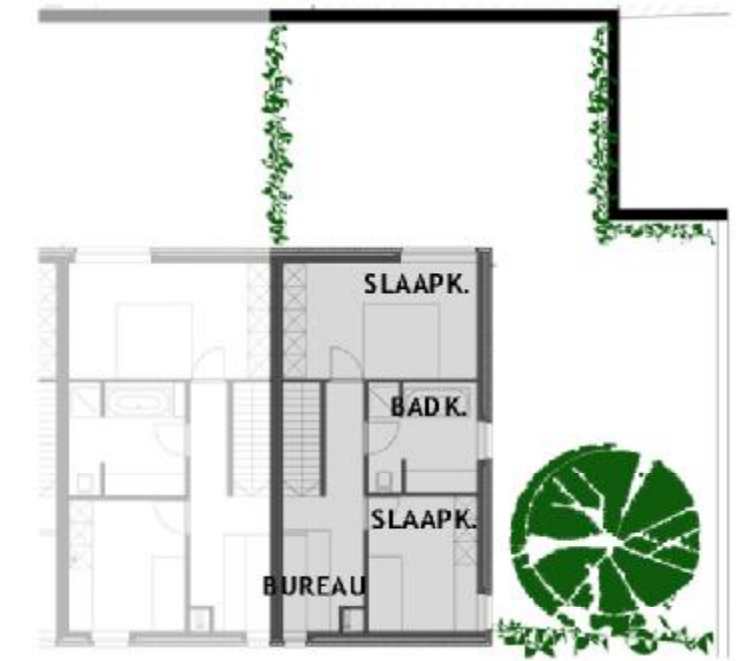
ACHTERGEVEL / ZUIDGEVEL



NIVEAU -1



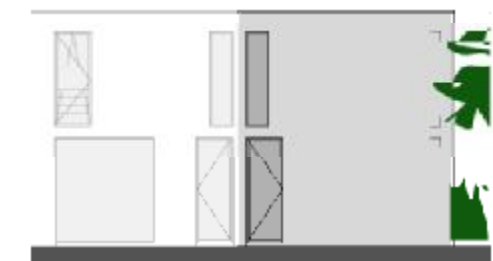
NIVEAU 0



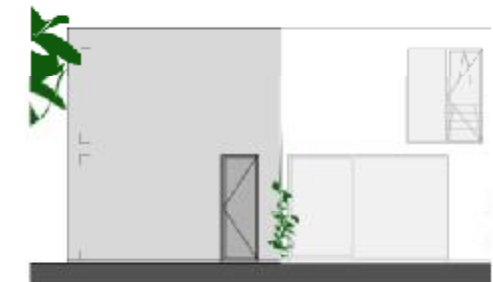
NIVEAU 1



WESTGEVEL



VOORGEVEL / NOORDGEVEL



ACHTERGEVEL / ZUIDGEVEL

CONCEPT

In het project Catalpa worden appartementen als paddestoelen geplaatst op een binnengebied. Het binnengebied is autovrij en biedt dus de nodige rust. Appartement 5 heeft een directe verbinding met onderliggende privé garage, en beschikt over een tuin.

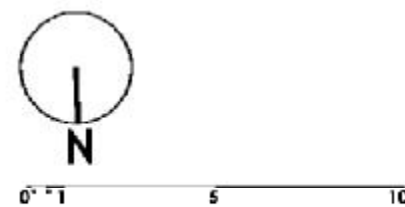
oppervlakte appartement: 110 m²

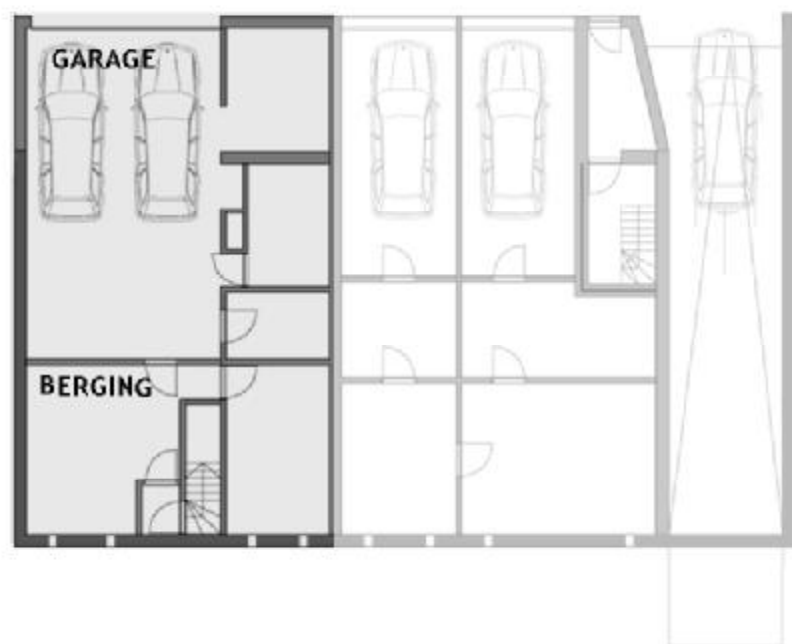
oppervlakte tuin: 120 m²

oppervlakte garage / berging : 55m²

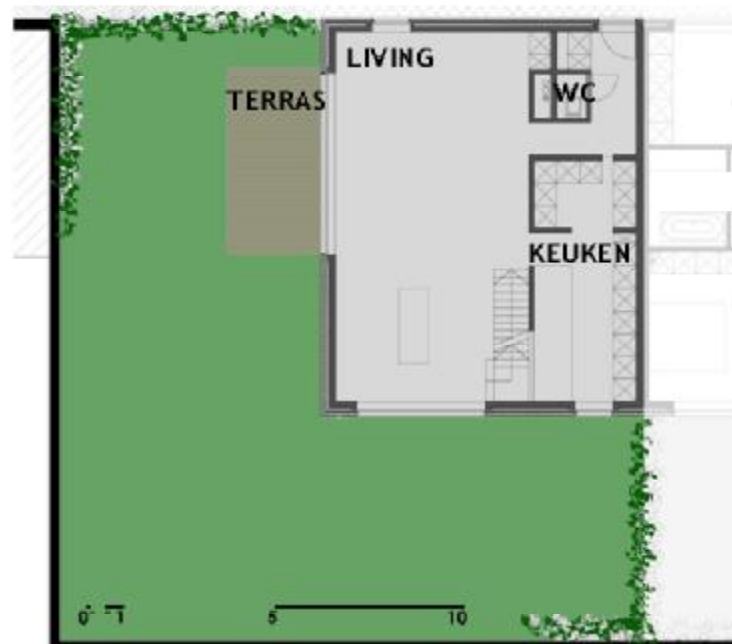
CATALPA APPARTEMENT 5

PDF created with pdfFactory trial version www.pdffactory.com

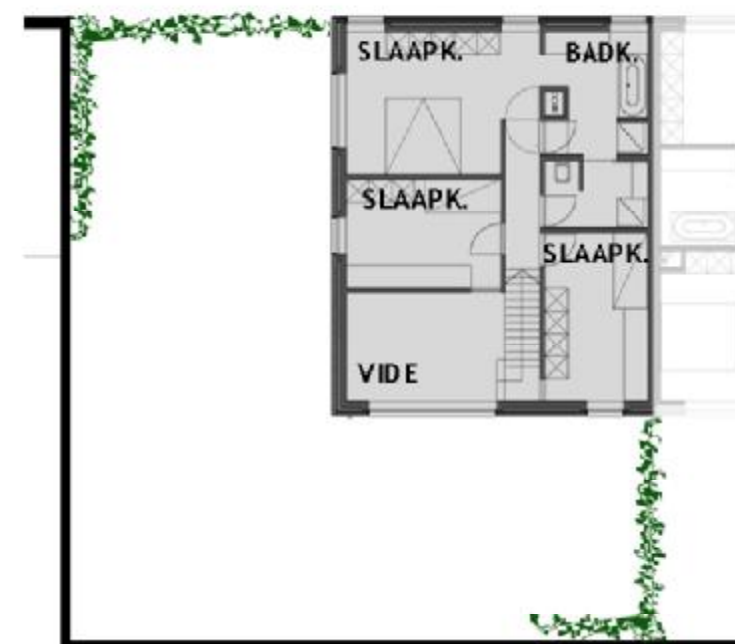




NIVEAU -1



NIVEAU 0



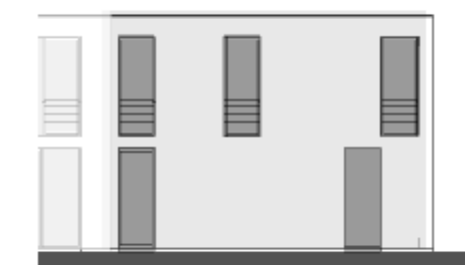
NIVEAU 1



OOSTGEVEL



ACHTERGEVEL / NOORDGEVEL



VOORGEVEL / ZUIDGEVEL

CONCEPT

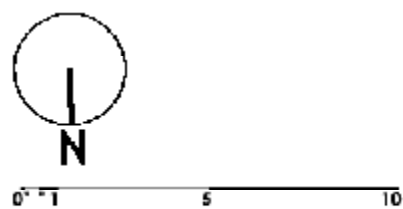
In het project Catalpa worden appartementen als pad-destoelen geplaatst op een binnengebied. Het binnengebied is autovrij en biedt dus de nodige rust. Appartement 6 heeft een directe verbinding met onderliggende privé garage, en beschikt over een tuin.

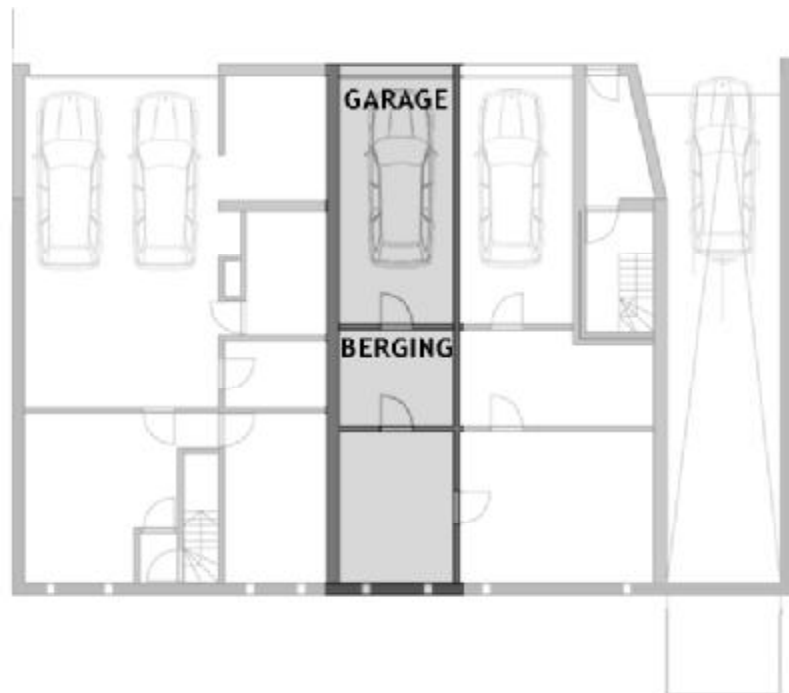
oppervlakte appartement: 170 m²

oppervlakte tuin: 178 m²

oppervlakte garage / berging : 82m²

CATALPA APPARTEMENT 6

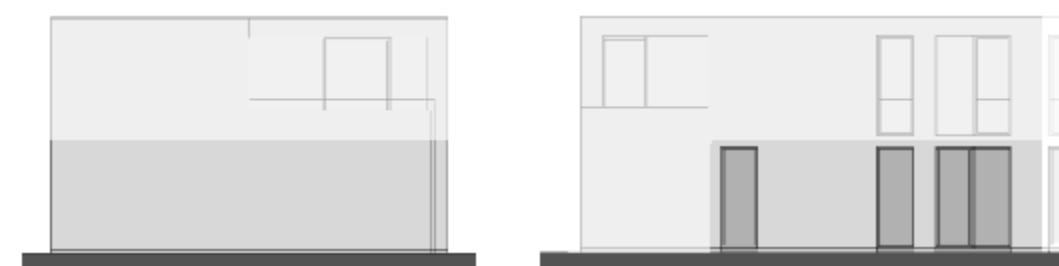




NIVEAU -1



NIVEAU 0



WESTGEVEL VOORGEVEL/ZUIDGEVEL



ACHTERGEVEL / NOORDGEVEL

CONCEPT

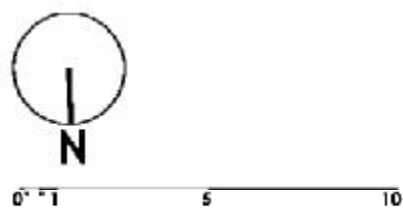
In het project Catalpa worden appartementen als paddestoelen geplaatst op een binnengebied. Het binnengebied is autovrij en biedt dus de nodige rust. Appartement 7 heeft een directe verbinding met onderliggende privé garage, en beschikt over een tuin.

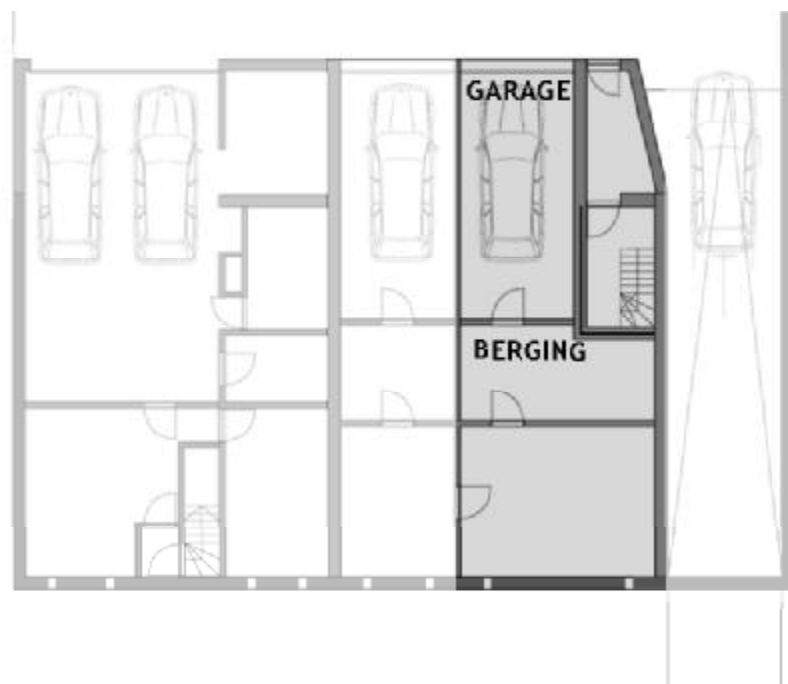
oppervlakte appartement: 88 m²

oppervlakte tuin: 52m²

oppervlakte garage / berging : 30m²

CATALPA APPARTEMENT 7

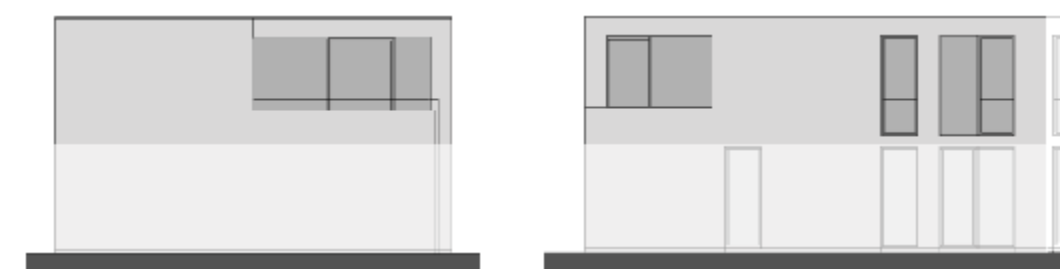




NIVEAU -1



NIVEAU 1



WESTGEVEL

VOORGEVEL / ZUIDGEVEL



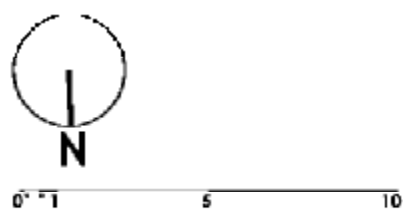
ACHTER / NOORDGEVEL

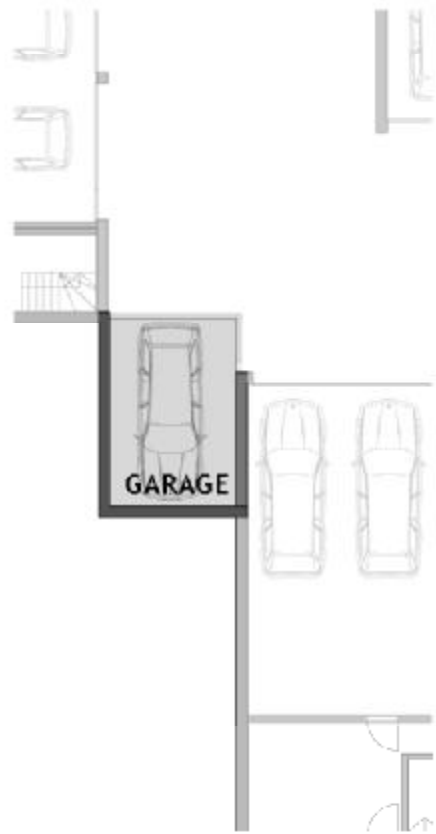
CONCEPT

In het project Catalpa worden appartementen als paddestoelen geplaatst op een binnengebied. Het binnengebied is autovrij en biedt dus de nodige rust. Appartement 8 heeft een directe verbinding met onderliggende privé garage, en beschikt over een terras.

oppervlakte appartement: 112 m²
 oppervlakte terras: 18 m²
 oppervlakte garage / berging : 51m²

CATALPA APPARTEMENT 8





NIVEAU -1



NIVEAU 0



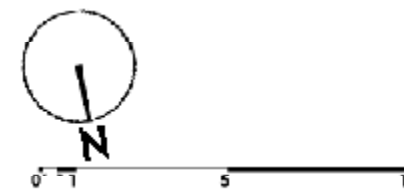
NIVEAU 1



VOORGEVEL / WESTGEVEL



ZUIDGEVEL

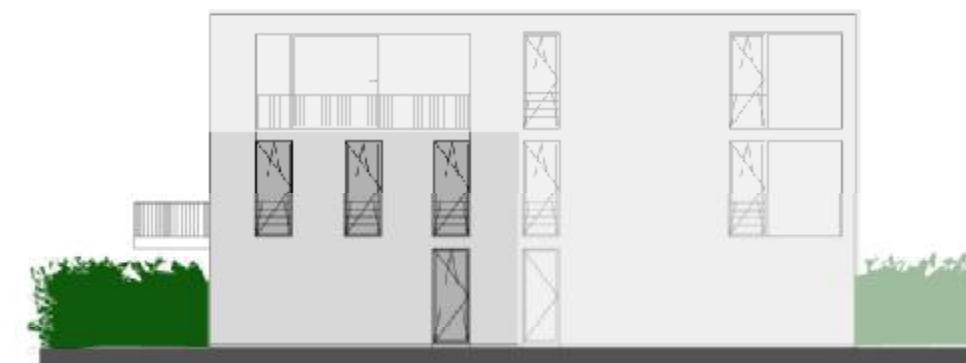
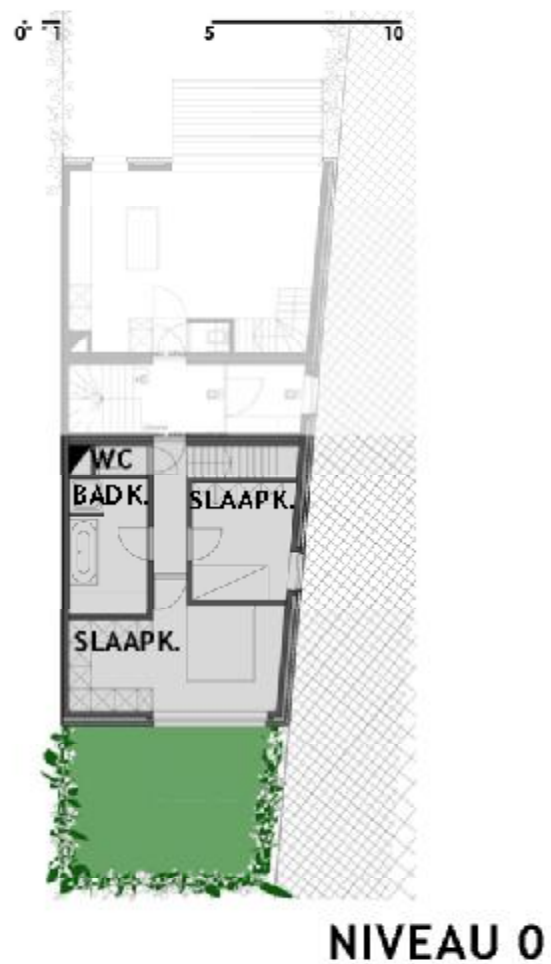
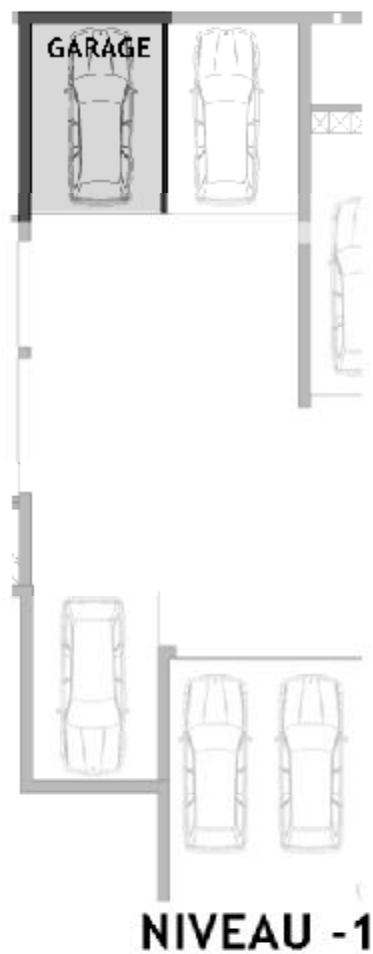


CONCEPT

In het project Catalpa worden appartementen als paddestoelen geplaatst op een binnengebied. Het binnengebied is autovrij en biedt dus de nodige rust. Appartement 9 heeft een ondergrondse garage, en beschikt over een tuin.

oppervlakte appartement: 84 m²
 oppervlakte tuin: 72 m²
 oppervlakte garage / berging : 17m²

CATALPA APPARTEMENT 9



VOORGEVEL / WESTGEVEL



NOORDGEVEL

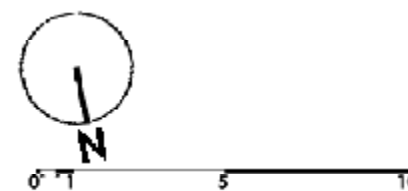
CONCEPT

In het project Catalpa worden appartementen als paddestoelen geplaatst op een binnengebied. Het binnengebied is autovrij en biedt dus de nodige rust. Appartement 10 heeft een ondergrondse garage, en beschikt over een tuin.

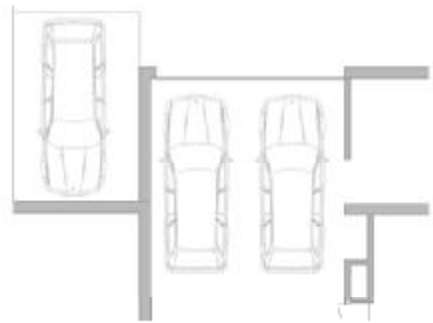
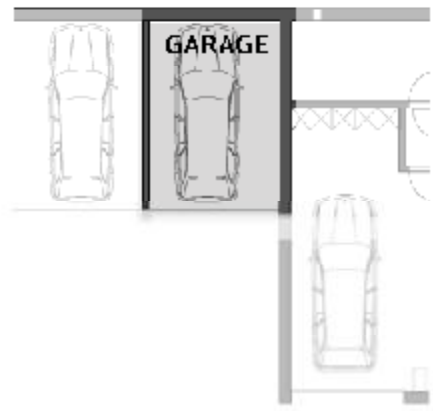
oppervlakte appartement: 88 m²

oppervlakte tuin: 27 m²

oppervlakte garage : 17m²

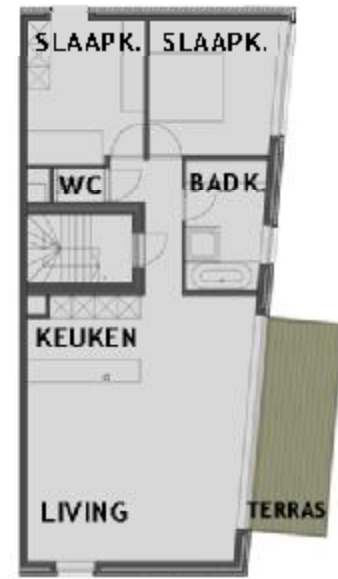


CATALPA APPARTEMENT 10

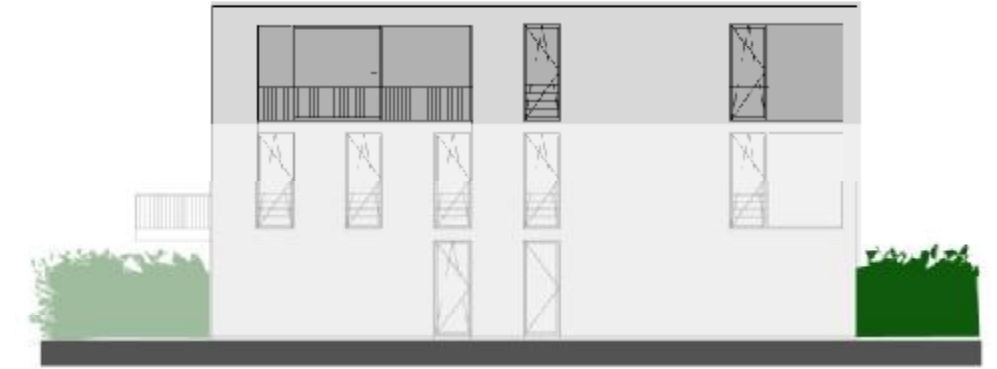


NIVEAU -1

0 5 10



NIVEAU 2



VOORGEVEL / WESTGEVEL



ZUIDGEVEL



NOORDGEVEL

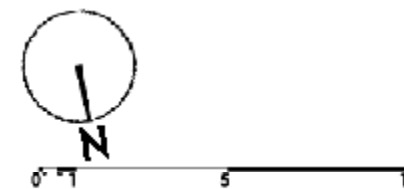
CONCEPT

In het project Catalpa worden appartementen als paddestoelen geplaatst op een binnengebied. Het binnengebied is autovrij en biedt dus de nodige rust. Appartement 11 heeft een ondergrondse garage, en beschikt over een terras.

oppervlakte appartement: 99 m²

oppervlakte terras: 12 m²

oppervlakte garage : 17m²



CATALPA APPARTEMENT 11